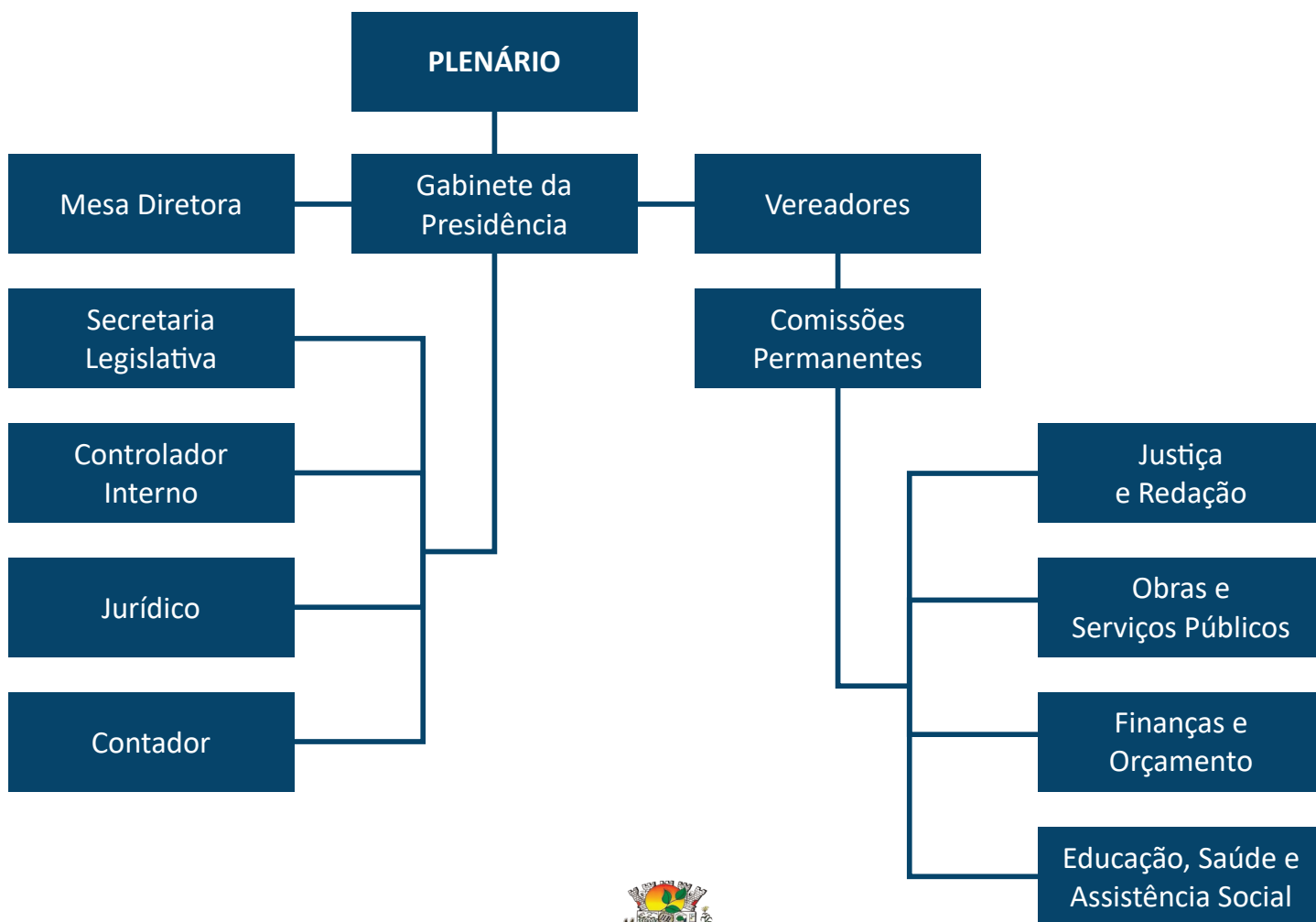


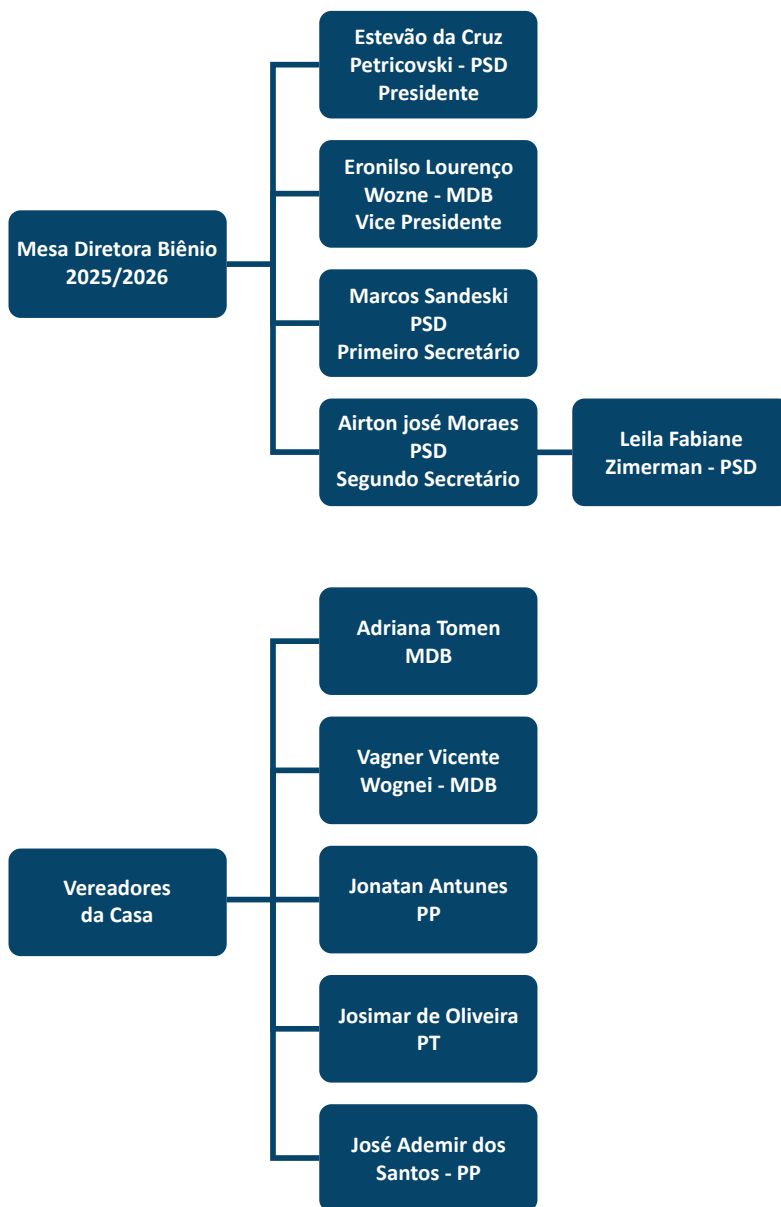
Câmara Municipal de **CAMPINA DO SIMÃO**

Poder Legislativo de Campina do Simão/PR.

ORGANOGRAMA



Atualizado em 16/04/2026



Quadro Funcional Efetivo

Matricula 18.1: Vicente Dziubat – Assessor Jurídico - 28 h/sem

Matricula 19.1: Paulo Márcio Camilo – Tec. Contábil - 28 h/sem - Segunda/Sexta

Controle Interno

Antônio Márcio Mayer – Integrado a Prefeitura

Cargos de Comissão

Matricula 76.1: Andreia Ksivnzkiwicz – Assessora Legislativo - 40 h/sem

Matricula 88.1: Andrews Bortolanza – Secretário Executivo - 40 h/sem

Matricula 75.1: Lauriane de Cassia Almeida Amadiu – Assessora Executiva - 40 h/sem

Matricula 89.1: Thiago do Nascimento Kulisnek – Assessor Jurídico - 40 h/sem

